



nel 2015 **Bebras** è stato insignito del premio "**Best Practices in Education**" da Informatics Europe, l'associazione che riunisce dipartimenti e laboratori di ricerca informatici in Europa.

PREMIAZIONE

giochi Bebras dell'Informatica

2023

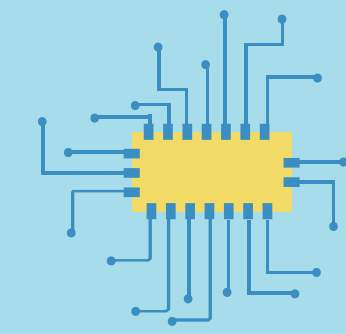


000011100011101
ALADDIN

Aladdin laboratorio di divulgazione e didattica dell'informatica

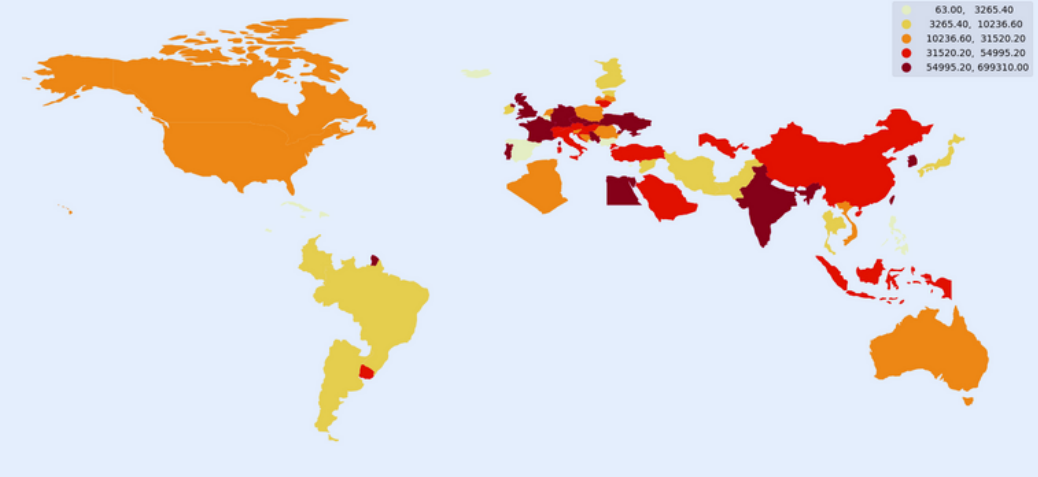


UNIVERSITÀ DEGLI STUDI DI MILANO



PARTECIPANTI NEL MONDO

Partecipanti Bebras 2022



CLASSE 2E

POSIZIONE 1/10223

5 PARITÀ DI GENERE

Categoria	studenti	femmine	maschi
kilo	8941	4338 (48.5%)	4603 (51.5%)
mega	19955	9539 (47.8%)	10416 (52.2%)
giga	9250	4440 (48.0%)	4810 (52.0%)
tera	5768	1876 (32.5%)	3892 (67.5%)
peta	3980	984 (24.7%)	2996 (75.3%)
Totale:	47894	21177 (44.2%)	26717 (55.8%)

statistiche di partecipazione alle gare nazionali

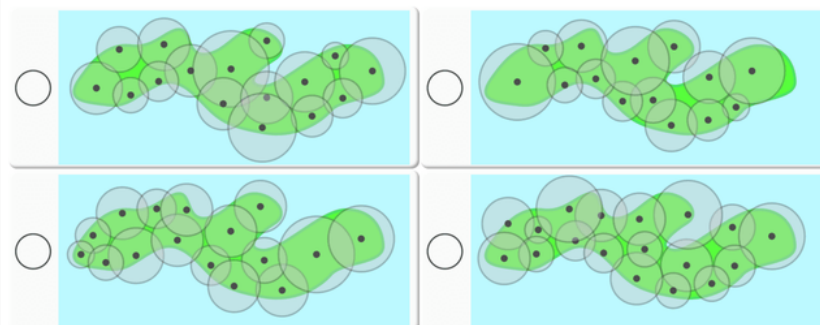
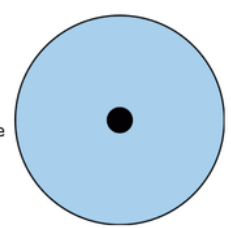
ESEMPIO QUESITO

Network

La compagnia di telecomunicazioni Grancastoro deve installare antenne per cellulari sull'Isola dei Castori; vuole costruire una rete molto affidabile: se un'antenna si guasta, le altre devono poter continuare a comunicare tra loro.

La figura mostra un'antenna e la sua area di copertura. Quando due aree si sovrappongono, anche di poco, le due antenne possono comunicare.

Quale fra le seguenti disposizioni funziona anche se si guasta una (ma non più di una) antenna qualsiasi?



CLASSE 2C 113/10223
CLASSE 1D 114/10223
CLASSE 3C 154/4663

Bebras ("castoro" nella lingua del paese, la Lituania, dove nel 2004 è nata l'iniziativa) è un'organizzazione *internazionale* che ha lo scopo di **promuovere nelle scuole gli aspetti scientifici dell'informatica**. I giochi Bebras sono accessibili agli studenti delle scuole primarie e secondarie anche senza nessuna specifica conoscenza pregressa. I problemi proposti, però, presentano reali situazioni informatiche, che richiedono di interpretare informazioni, manipolare strutture discrete, elaborare dati e ragionare algebricamente. Le **gare nazionali** sono organizzate **contemporaneamente in tutti i paesi aderenti** (di solito la seconda o terza settimana di novembre). La comunità Bebras comprende paesi da tutti i continenti: nel 2016 hanno partecipato alle gare nazionali 1.610.000 studenti di 34 nazionalità.

